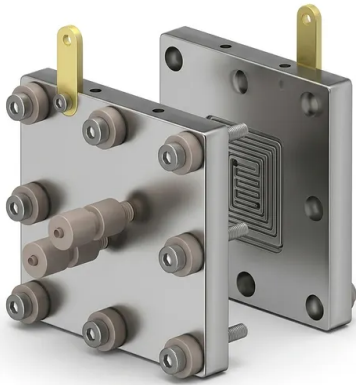


전기촉매 및 이산화탄소 환원 연구용 바이폴라 플레이트 막전극 접합체 Mea 전기분해 셀

품목 번호: PL-DJ28



소개

연료전지, 이산화탄소 환원 및 합성 전기화학 연구를 위해 설계된 이 고품질 바이폴라 플레이트 막전극 접합체 전기분해 장치로 전기화학 연구를 최적화하세요. 고도로 맞춤 설정 가능한 유동장과 견고한 고순도 티타늄 또는 니켈 엔드 플레이트가 특징입니다.

자세히 알아보기

응용 분야	설명	주요 이점
이산화탄소 환원(\$CO_2RR\$)	이산화탄소를 에틸렌, 일산화탄소 또는 포름산과 같은 귀중한 화학 원료로 전환하기 위한 기체 확산 전극과 촉매 평가	정밀한 가스 유동 분포와 맞춤 설정 가능한 유동장이 기체-고체-액체 3상 경계 반응을 최적화합니다.
PEM 및 AEM 연료전지	양성자 및 음이온 교환막 연료전지의 테스트 및 최적화, 편광 곡선, 물질 수송 제한 및 촉매 활성 분석	균일한 압축이 음 저항을 감소시켜 고정확하고 재현 가능한 전력 밀도 데이터를 제공합니다.
물 전기분해(HER/OER)	녹색 수소 생산을 위한 산성 또는 알칼리성 물 분해 연구, 수소 및 산소 발생 반응용 고급 촉매 활용	고순도 티타늄과 니켈 플레이트가 가혹한 양극 산화 전위에서 분해와 촉매 피독을 방지합니다.
합성 유기 전기화학	정전위 또는 정전류 밀도 조건에서 제조용 유기 전기분해 및 전기 유기 합성 수행	유기 용매 및 시약에 대한 뛰어난 화학적 적합성이 반응 혼합물로 불순물이 침출되는 것을 방지합니다.
전기화학 폐수 처리	산업 폐수 내 난분해성 유기 오염물질 분해를 위한 양극 산화, 전기 응집 및 고급 산화 공정 연구	견고한 재료 선택이 활성 염소 또는 강산화제를 함유한 고부식성 폐수 매트릭스에 견딥니다.
촉매 성능 스크리닝	실제 작동 조건에서 새로 합성된 나노물질, 촉매 및 맞춤 막 제형의 고처리량 테스트	빠른 교체 가능한 모듈형 설계가 테스트 간 가동 중단 시간을 최소화하여 물질 발견 및 검증을 가속화합니다.

기술 매개변수	PL-DJ28의 사양 세부정보
모델 명칭	PL-DJ28
활성 전극 면적	5 cm ² / 10 cm ² / 25 cm ² (맞춤 활성 면적은 요청 시 제공 가능)
측면 플레이트(엔드 플레이트) 옵션	고순도 티타늄(Grade 1/2) 또는 고순도 니켈(Ni200)
유동장 설계	사문형, 평행형, 인터디지테이트드(인맥형), 빗형, 도트 매트릭스 (맞춤 CNC 가공)
최대 작동 온도	표준 작동 최대 150°C (막 및 밀봉 선택에 따라 다름)
열 관리 포트	표준 통합 가열 웰 & 표준 열전대 센서 포트
유체 연결 인터페이스	표준 1/8" 또는 1/4" NPT / Swagelok / 바브 압축 피팅
습윤 및 밀봉 재료	고순도 PTFE, PFA, Viton / 실리콘 밀봉, 선택한 금속 재료
최대 유체 작동 압력	구조 구성에 따라 최대 0.6 MPa (6 bar)

기술 매개변수

PL-DJ28의 사양 세부정보

전기 단자

4mm 바나나 잭 연결 포트가 있는 금도금 집전체