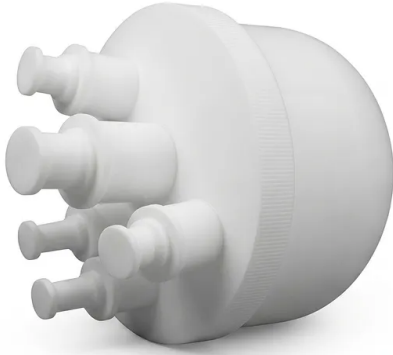


화학 공학 및 고순도 실험실 합성 응용 분야를 위한 맞춤형 다중 넥 PTFE 플라스크

품목 번호: PL-CP257



소개

화학 공학 및 고순도 합성을 위한 고성능 맞춤형 다중 넥 PTFE 플라스크입니다. 이 중공업용 불소 중합체 용기는 탁월한 내화학성을 제공하며 교반 패들과 깔때기와 호환되어 까다로운 산업용 실험실 프로세스와 고급 반응기 설정에 적합합니다.

[자세히 알아보기](#)

응용 분야	설명	주요 이점
반도체 공정	초고순도 식각 화학 물질 및 용매의 합성 및 저장.	금속 오염 제로
제약 R&D	공격적인 시약을 포함하는 활성 약물 성분(API) 합성.	화학적 순도 및 안전성
미량 분석	ICP-MS 또는 원자 흡수 분광법을 위한 산 분해 및 시료 준비.	초저 검출 한계
석유 화학 테스트	부식성 탄화수소 유도체 및 촉매의 고온 반응 테스트.	열적 및 화학적 내구성
배터리 재료 연구	무수 및 불활성 환경이 필요한 전해질 및 리튬 이온 구성 요소 개발.	습기 및 용매 저항성
불산 합성	다양한 농도 및 온도에서 HF의 취급 및 반응.	식각에 대한 절대 저항성
특수 중합	회수를 위해 비점착 특성이 필요한 복잡한 중합체 합성 수행.	제품 회수 용이성
맞춤형 반응기 설정	비표준 형상 및 다중 센서 포트가 필요한 맞춤형 실험실 리그 구축.	설계 유연성

특징	사양 세부 정보
제품 품목 번호	PL-CP257
기본 재료	100% Virgin 고밀도 폴리테트라플루오로에틸렌(PTFE)
용량 옵션	완전히 맞춤화 가능한 맞춤형 크기(예: 5000ml 또는 맞춤형 부피)
넥 구성	맞춤형 다중 넥 설계(단일, 2-넥, 3-넥, 4-넥 또는 그 이상)
연결 유형	표준 테이퍼 조인트, GL 나사 또는 맞춤형 CNC 가공 포트
작동 온도 범위	-200°C ~ +260°C (-328°F ~ +500°F)
압력 등급	진공 및 저압 산업용 응용 분야에 적합
내부 마감	고정밀 CNC 매끄러운 마감(Ra < 0.4 μm 가능)
화학적 호환성	보편적(모든 산, 알칼리 및 용매에 대한 높은 저항성)
벽 구조	향상된 기계적 안정성을 위한 맞춤형 중공업용 두께
호환성	PTFE 교반기, 깔때기 및 온도계 사용에 최적화