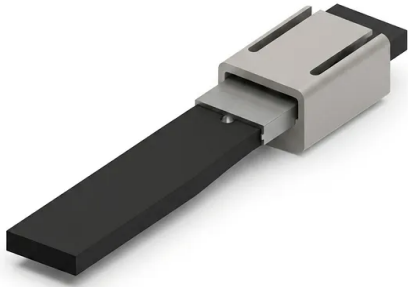


# 흑연 시트 및 망상 유리 탄소용 맞춤형 Ptfе 전기화학 샘플 클램프

품목 번호: PL-DJ45



## 소개

고순도 PTFE로 설계된 이 맞춤형 전기화학 샘플 클램프로 두꺼운 흑연 시트와 망상 유리 탄소 전극을 고정하세요. 현재 모든 까다로운 실험실 연구 및 테스트 응용 분야에서 높은 안정성의 전기 접촉과 뛰어난 내화학성을 제공합니다.

## 자세히 알아보기

응용 분야	설명	주요 이점
배터리 및 연료전지 테스트	수성 및 유기 전해질 셀에서 두꺼운 흑연 플레이트와 기계 확산층(GDL) 시트 고정	접촉 저항을 최소화하고 정확한 총방전 곡선을 보장합니다.
전기촉매 특성 분석	물 분해 및 CO2 환원 연구를 위한 다공성 망상 유리 탄소(RVC) 전극 고정	깨지기 쉬운 RVC 구조의 파손을 방지하면서 안정적인 전류 경로를 유지합니다.
부식 및 야금 연구	강산성 또는 강알칼리 조건에서 두꺼운 합금 플레이트와 금속 시트의 부식 저항 평가	지지축을 강한 부식으로부터 보호하여 테스트 재현성을 보장합니다.
폐수 처리 연구	전기화학 산화를 위한 저수 안정성 양극(DSA) 및 탄소 기반 복합 전극 고정	강력한 산화제 및 염소 발생에 의한 분해에 저항합니다.
슈퍼커패시터 개발	두꺼운 탄소 펠트, 고분자 복합재 및 다공성 에어로겔 시트 전극 장착	클램핑 인터페이스 전체에 걸쳐 균일한 전기 접촉을 제공합니다.
광전기화학	노광 셀에서 전도성 유리(FTO/ITO) 및 두꺼운 반도체 웨이퍼 위치 고정	깨지기 쉬운 유리 기판을 파손하지 않으면서 단단히 고정합니다.

사양 매개변수	표준 구성 (PL-DJ45)	맞춤 옵션
모델 코드	PL-DJ45	맞춤 변형 가능
본체 재질	순정 PTFE	PEEK / PFA
접점 인서트	백금 (Pt ≥ 99.99%)	금(Au) / 티타늄(Ti)
클램핑 두께	0.1 mm ~ 6.0 mm	두꺼운 RVC의 경우 최대 12.0 mm
로드 직경	Ø 6.0 mm	Ø 4.0 mm ~ Ø 10.0 mm
로드 길이	80 mm	50 mm ~ 250 mm
조 폭	10 mm	5 mm ~ 30 mm
단자 포트	2 mm 바나나 잭	4 mm 잭 / 나사산
온도 한계	-196°C ~ +250°C	향상된 고온 고분자 옵션
내화학성	전체 pH 범위 (0 - 14)	범용 호환성