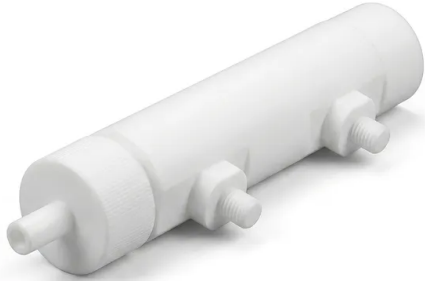


반도체 및 폴리실리콘 산업용 고순도 맞춤 Ptfе 반응 셀 전해조

품목 번호: PL-CP108



소개

반도체 및 폴리실리콘 제조를 위해 설계된 맞춤 PTFE 반응 셀과 전해조를 만나보세요. 이러한 내부식성 장치는 미량 분석 및 화학 공정에서 높은 순도를 보장하며 까다로운 실험실 및 산업 응용 분야에 비길 데 없는 내구성과 열 안정성을 제공합니다.

자세히 알아보기

응용 분야	설명	주요 이점
반도체 웨이퍼 세정	포토리소그래피 공정 중 실리콘 웨이퍼의 초고순도 산 세정을 위한 맞춤 용도로 사용됩니다.	금속 이온 오염을 방지합니다.
폴리실리콘 화학 기상 증착	태양광 및 전자 등급 실리콘 생산에 사용되는 시약을 처리하기 위한 고순도 용기입니다.	전구체의 고순도 무결성을 유지합니다.
전기화학 연구	새로운 배터리 화학 및 금속 도금 공정을 테스트하기 위해 맞춤 제작된 전해 셀입니다.	용기 벽과의 부반응을 제거합니다.
미량 금속 분석	환경 테스트에서 조단위 순도 수준이 필요한 시료의 저장 및 반응 용기입니다.	시중에서 가장 낮은 용출 프로파일을 제공합니다.
플라즈마 에칭 지원	민감한 계측기를 보호하기 위해 플라즈마 챔버 내에서 사용되는 부품 커버 및 보호대입니다.	뛰어난 플라즈마 침식 내성을 제공합니다.
부식성 유체 이송	불산 및 기타 공격적인 에칭제를 처리하기 위한 맞춤 매니폴드 및 반응조입니다.	작업자 안전과 장비 수명을 극대화합니다.
고온 합성	공격적인 유기 촉매가 관련된 수열 또는 환류 공정을 위한 반응 용기입니다.	고온에서 연속 작동이 가능합니다.
맞춤형 실험실 설정	자동화 센서 및 유체 제어기와 통합되도록 설계된 특수 반응기입니다.	기존 인프라와 원활하게 통합됩니다.

파라미터 그룹	사양 세부정보	제품 품목 번호
소재 구조	고순도 버진 PTFE / PFA (고객 요구 사항에 따라)	PL-CP108
치수 사양	완전 맞춤 제작 가능 / 고객 기술 도면에 따라	PL-CP108
포트 구성	맞춤형 나사식 포트, 플랜지 또는 테이퍼 조인트	PL-CP108
온도 등급	소재 열 한계 (응용 분야별)	PL-CP108
내화확성	범용 (고온의 용융 알칼리 금속 및 불소 제외)	PL-CP108
제작 방식	정밀 CNC 가공 & 맞춤 선반 선삭	PL-CP108
표면 조도	잔류물을 최소화하기 위한 고급 매끄러운 마감	PL-CP108
뚜껑 설계	맞춤 볼트 체결, 나사식 또는 압력 끼움 옵션	PL-CP108
용량	특정 산업 또는 실험실 요구 사항에 맞춤 제작	PL-CP108
벽 두께	압력 및 열 요구 사항에 맞춰 설계	PL-CP108